

REHBERLİK DANIŞMANLIK SOSYAL DESTEK BİRİMİ'NİN

MİSYONU

Cumhuriyetin kurum ve değerlerine sahip çıkan Atatürkçü aydın, toplumsal sorunlara duyarlı eğitimli bireylerin yetişmesine katkı sağlamak, sosyal destek vermek ve öğrencilerimize rehberlik yapmaktır.

VİZYONU

Ulusal ve evrensel değerleri içselleştirmiş mutlu bireyler yetişmesine katkı sağlayan, yeterli ve sürekli kaynaklara sahip bir birim olmak

ÖĞRENCİ DESTEK OFİSİ MEVCUT DURUM ANALİZİ

Üniversitemizin Rehberlik Danışmanlık ve Sosyal Destek Birimi çalışanlarının katıldığı çalışma ile gerçekleştirilmiş olan Mevcut Durum Değerlendirmesi ve puanajlama çalışması sonucunda aşağıdaki SWOT ANALİZİ SONUÇLARI ortaya çıkmıştır.

	GÜÇLÜ YÖNLER	TOPLAM
6	Gönüllü olarak çalışıyor olmamız ve koordineli ekip çalışması yapabilmemiz	248
10	ÇYDD, TEV, ÇEV, VAKSA, ELGİNKAN vb. kurumların bizimle birlikte çalışma talebi	242
2	Birikmiş tecrübelerimizin olması	217
3	Öğrencilerin bize güven duymasını sağlayacak şekilde çalışma yöntemimiz ve performansımız	185
1	Köklü bir üniversitenin mensubu olmamız	180
17	Farklı meslek grubu çalışanlarının aynı amaç doğrultusunda bir araya gelmesi	180
7	Birim çıkarlarını kişisel çıkarlarımızın üzerinde tutmamız	121
4	Grup motivasyonunun yüksek olması	116
9	Yoğun iş yaşamına rağmen birimdeki işlerimize öncelik tanımamız	115
13	İlkelerden ödün verilmemesi	115
8	Çağdaş akıl ve bilimin değerlerine önem veren insanlar olmamız	113
18	Öğrenci çalıştırma programımızın olması	110
23	Kayıt şenliği yapıyor olmamız	107
5	İstanbul Üniversitesinin, Rektörlüğü, idari kadro ve öğretim kadrosuyla birim çalışmalarına destek vermesi, destek bulunabilmesi	100
11	Destekçi kurumlarla ilişkili, bu kurumların güven duyduğu çalışanların varlığı	97
15	Ekipte çalışan arkadaşların bu kurum oluşturulmadan önce bile bu tür faaliyetleri bireysel ve gönüllü olarak bu faaliyetler içinde bulunması	87
21	Giysi desteği sağlayabilmemiz	85
12	Çok sayıda birimimizin olması	80
20	Bazı bölümlerde öğrencilerle yakın ilişki kurulabilmesi ve öğrenciyi yakından tanıyabilmemiz	80
16	Gönüllü çalışma nedeniyle çalışanların manevi tatmin duymaları	67

14	Birimin kurucu üyeleri ve kuruluşundan bu yana birçok üyenin 9-12 Ekim 2000 tarihleri arasında Prof. Dr. Haluk Yavuzer ve Prof. Dr. Türkan Saylan tarafından düzenlenen Gençlik Dönemi ve Üniversite Gençliğine Yönelik Psikolojik Danışmanlık ve Rehberlik Hiz	61
22	Öğrencilerle sağlıklı ilişkiler kurabilmemiz	50
19	Tıp fakülteleri bünyesinde özel öğrenci fonlarının olması	45

	ZAYIF YÖNLER	TOPLAM
4	Mali kaynak yetersizliği	250
1	Bir merkez ofisimizin ve daimi çalışan sorumlu sekreteryanın bulunmaması (1)	223
3	Profesyonel psikolojik destek sağlayacak eleman eksikliği	207
8	Yeteri kadar tanıtımımızın olmaması ve üniversite web sayfasında yerimizin bulunmaması. (2)	145
10	Üniversite olarak sağladığımız imkanların ihtiyaç sahibi olan öğrencilerin sayısından çok daha az olması. Yeteri kadar öğrenciye ulaşamamamız	121
5	Yurt, yemek, kitap ve öğrenim harcı bursu vermeye bütçe ve yetkimizin olmaması	111
2	Öğrenci büroları ile koordineli çalışamamamız	100
23	Farklı yerlerden burs alan öğrenciyi belirleyemememiz ve dolayısı ile bazı öğrencilerin çok fazla kurumdan haksız yere burs alması	100
24	Yeni kayıt yaptıracak olan öğrenciye bazı örgütlerden çok daha geç ulaşıyor olmamız.	100
15	Rehberlik biriminin merkezi kayıt sisteminin kurulamamış olması	75
20	Öğrenci değerlendirilmesinde yanılığa düşmemiz. Mülakat yaptığımız öğrencilerin bazılarının bir şekilde bizim yaklaşımımızı suiistimal edebiliyor olması	75
12	Öğrencilerin yararlandığı burs kaynaklarının takibinin yapılamaması	65
32	Kampuslarda sosyal yaşam desteğinin zayıf olması, geliştirilmemesi fiziki alt yapının yetersizliği	65
6	Yurtlarla iletişimin yetersiz olması	60
34	Bir gelir kaynağımızın olmaması	55
21	İlk kuruluşumuzda yapılmış olan psikolojik yaklaşım eğitiminin tekrar yapılmaması, sürdürülmemiş olması, yeni katılanların bu eğitimi almamış olması	50
19	Destekçi kurumların tamamına ulaşamıyor olmamız	45
30	İ.Ü. Vakfının yine öğrenci destek programlarına destek vermiyor olması	45

33	Fakülte ve yüksek okul yönetimlerinin bazılarının rehberlik birimleri çalışanlarına karşı duyarsız olması ve sahiplenmemesi	45
7	Yetişemediğimiz yerlerde motivasyonumuzun azalması	40
13	Mülakatlar sırasında yetersiz kalınması	40
25	Kurumsal organizasyonda doğrudan Rektörlük makamına bağlı olmamamız bu nedenle de aksaklıkların yaşanması (1)	40
28	Burs imkanı sağlanan ve yurtlarımızda kalan öğrencilerden neredeyse verilen destek kadar yurt ücreti alınıyor olması	40
29	Üniversitenin Mezunlar derneğinin rehberlik çalışmaları, özellikle burs sağlanması konusundaki çalışmaların dışında kalması	40
14	Öğrenciler arasında akran dayanışmasının yeterince yapılamaması	35
17	Bazı fakültelerin rehberlik çalışmalarına katılmıyor olması	35
22	Kayıtlar sırasında öğrencilerle mülakat yapan bazı kişilerin yetkin olamaması ve bu nedenle öğrenciyi yeteri kadar irdeleyememesi ve kanaat belirtmemeleri	30
26	Merkez dışındaki birimlerde sekreteryanın eksik olması ve dolayısı ile birim odalarından tüm mesai süresince öğrencilerle irtibatın sağlanamaması	30
16	Üniversitede toplumsal duyarlılık projelerinin olmaması	28
18	Kurumsal burs veren belediye gibi kurumlarla koordine çalışılmıyor olması	25
27	Destek sağlanacak olan öğrencilerin belirlenmesinde kullanılan formların ve kriterlerin yetersiz kalması ve güncellenmemesi	25
9	Yeni kaynaklar yaratmak için projelerimizin olmaması	20
31	Mezunlarımızla bağlantının zayıf olması	20
35	Yeni gönüllü çalışacak arkadaşlarımızın çok az olması	20
11	Organizasyonda yetersiz kalmamız	0

	FIRSATLAR	TOPLAM
5	ÇYDD, TEV, ÇEV, VAKSA, ELGİNKAN vb. kurumların verdikleri destekler	635
2	Bizi destekleyen gönüllü özel kişilerin olması	470
8	AKM ve benzeri kültürel faaliyet merkezlerinden bize kontenjan tanınması	285
7	Sosyo-kültürel ve ekonominin merkezi olan İstanbul şehrinde bulunmamız	245
10	Simens'in özürlü öğrencilere destek vermesi	240
3	Üniversitemizin bir vakfının bulunması	210
9	Uluslar arası öğrenci değişim programları	200
6	Toplumsal duyarlılık üzerine çalışmalarını yürüten tüm kuruluşlara gösterilen ilgiyi bizimde görmemiz	195
1	Yerleşkelerde birim odamızın olması	165
4	Üniversitemizin bir mezunlar derneğinin bulunması	155

	TEHDİTLER	TOPLAM
1	Bazı tehdit oluşturacak örgütlerin yeni kayıt olacak olan öğrencilere bizlerden çok daha önce ulaşması	660
2	Bu bazı örgütlerin bizden daha iyi organize olması ve koordineli çalışması	535
7	Akademik yükseltme atama kriterlerinde rehberlikte çalışanların faaliyetlerinin karşılığının olmaması	460
3	Burslarla ilgili alınan politik kararlar	350
5	Öğrencilerimize özel destek sağlayıcıların sürekliliğinin garantili olmaması	313
4	Kredi ve yurtlar kurumunun verilen destekler üzerinde söz sahibi olması	302
6	Bazı fakülte ve yüksek okul yönetimlerinin rehberlik birimini yok saymaları	280

Ortaya çıkan SWOT analizi sonuçları ışığında stratejik plan yapılmış ve sonuçta acilen yeniden organizasyona ihtiyaç olduğu ortaya çıkmıştır.

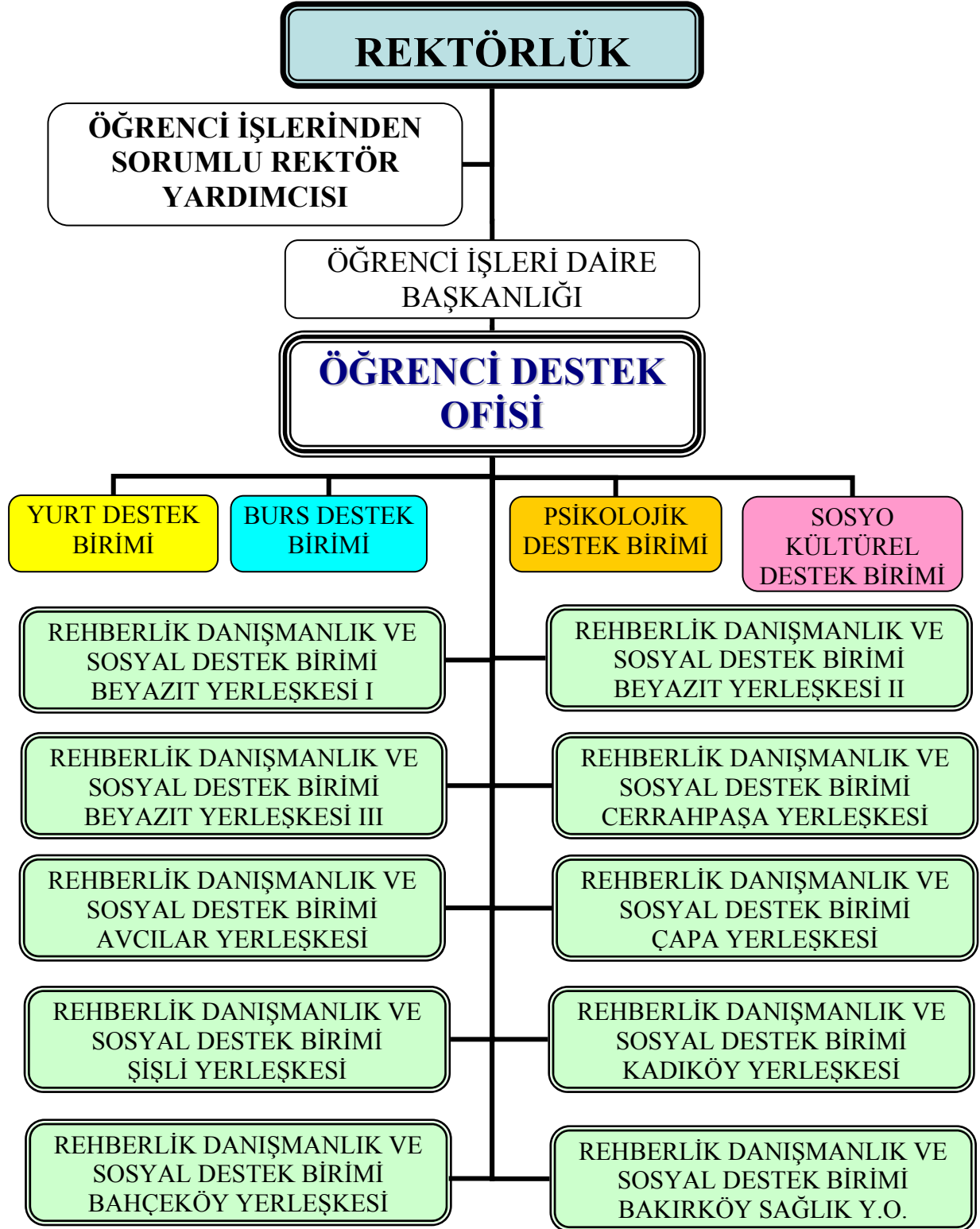
Yazışmalarda, özellikle burs sağlayıcı kurumların Üniversitemizle yaptığı yazışmalarda merkezi bir ofisin olmamasından dolayı aksaklıkların ortaya çıktığı ve genellikle burs başvuruları için öğrencilerimizin zaman sıkıntısı çektiği, bazı durumlarda da gecikmelerden dolayı başvuru haklarını kaybettikleri belirlenmiştir.

Bu nedenle üniversitemiz organizasyon şeması içinde önerdiğimiz yeni ismimiz ile “*ÖĞRENCİ DESTEK OFİSİ*”nin öğrenci işlerinden sorumlu Rektör Yardımcısı kanalı ile Öğrenci İşleri Dairesi Başkanlığının bünyesinde doğrudan Rektöre bağlı olarak faaliyet gösteren bir yapıda olmasının yaşanacak aksaklıkları ortadan kaldıracağı daha düzenli ve randımanlı çalışılacağı kanaati uyanmıştır.

Ayrıca ülkemiz çapında çoğu üniversitenin bir burs ofisi bulunurken Türkiye'nin en eski ve en köklü üniversitesi olan bizim üniversitemizde ne yazık ki bu yönde bir yapılaşma şimdiye kadar yapılmamıştır. Bu da Üniversitemizin imajını sarsmaktadır. *Öğrenci Destek Ofisi*'nin kurulması ile bu yöndeki olumsuz görüntü ortadan kalkacak ve üniversitemize prestij kazandırılacaktır.

Yapılan çalışma sonucu belirlenen organizasyon için örnek bir şema aşağıda verilmiştir.

OFİSİN ÖRNEK ORGANİZASYON ŞEMASI 1:



İSTANBUL ÜNİVERSİTESİ
ÖĞRENCİ DESTEK OFİSİ
STRATEJİK PLANI
2007-2011

Yapılmış olan SWOT analizi sonucunda ortaya çıkan zayıf yanlarımız ve tehditlerimiz göz önünde bulundurularak güçlü yanlarımız ve fırsatlarımızdan yararlanarak aşağıda verilmiş olan stratejik plan ortaya çıkmıştır. Üniversitemiz stratejik planlama birimi ADEK tarafından ortaya koyulmuş olan stratejik alanlardan (İDA, MOT, EĞT, ARŞ, KYN, İMJ) 5 tanesine (İDA, MOT, EĞT, KYN, İMJ) uygun unsurlar ortaya çıkmıştır. Stratejik planımız bu unsurlara göre aşağıdaki gibi sıralanmıştır:

STRATEJİK ALAN 1:

Daha Etkin Çalışan Bir Örgütsel Yapının Oluşturulması (İDA)

Amaç 1:

İDA-A1: Üniversite organizasyonunda öğrenci işleri daire başkanlığına bağlı olarak faaliyet gösteren bir *Öğrenci Destek Ofisi*'ni kurmak

Hedef 1:

İDA-A1H1: Kişilere bağlı olmayan kurumsallaşmış yapıya kavuşmak ve öğrenci işleri daire başkanlığına bağlı çalışan organizasyonun kurulması.
Öğrencilerin (Türk ve Yabancı) sosyokültürel ve ekonomik yönden destek sağlayan bir *Öğrenci Destek Ofisi*'ni kurmak

Stratejiler:

İDA-A1H1S1: *Öğrenci Destek Ofisi*'nin alt birimleri ile birlikte kurulması

İDA-A1H1S2:Merkezi kayıt sisteminin kurulması

İDA-A1H1S1: Yerleşkelerdeki birimlerde alt yapı eksikliklerinin belirlenerek giderilmesi

Faaliyetler ve Projeler:

İDA-A1H1S1F1: Yapısında öğrencilerle yurtlar arası koordinasyonun sağlandığı Yurt, burs imkanlarının araştırıldığı, öğrencilerin başvurularını alan koordinasyonun sağlandığı Burs Destek, öğrencilerin kişisel gelişimini sağlayan Psikolojik Destek, öğrencilerin sosyolojik ve kültürel gelişimlerine katkı sağlayan Sosyokültürel Destek Birimlerinin bulunduğu *Öğrenci Destek Ofisi*'nin kurulması (Beyazıt Merkez Yerleşkesi'nde). (2007-2008)

İDA-A1H1S2F1: Yurtlarda kalan, burslarla ilgili başvuruların ve desteklenen öğrencilerin kayıt altına alındığı on-line Merkezi veri kayıt ve takip sisteminin kurulması. Fakülteler/Yükseköğretim öğrenci işleri ile koordinasyonun sağlanması. (2007-2008)

İDA-A1H1S3F1: Üniversitenin 10 yerleşkesinde bulunan birim odalarının bilgisayar, baskı makinesi dolap ve kırtasiye eksiklerinin belirlenmesi ve bu eksiklerin tamamlanması. (2007-2008)

Göstergeler:

İDA-A1H1P1: *Öğrenci Destek Ofisi*'nin kurulmuş olması

İDA-A1H1P2: Ofise bir yıl içinde yapılan başvuru sayısı

İDA-A1H1P2: Merkezi veri kayıt ve takip sisteminin kurulmuş olması

Amaç 2:

İDA-A2: Öğrenci Destek Ofisinin Faaliyetlerinin Belirlenmesi

Hedef 1:

İDA-A2H1: Yurt destek biriminin üniversitemize gelecek olan hem yabancı hem de Türk öğrencilere barınma hakkında gerekli desteği, bilgiyi sağlayan sorunlara çözüm üretebilen bir birim olmasını sağlamak.

Stratejiler

İDA-A2H1S1: Yurt Destek Birimin faaliyetlerinin belirlenmesi ve yetkilerin verilmesi

Faaliyetler ve Projeler:

İDA-A2H1S1F1: Yurt destek birimi yönergesinin hazırlanması, yetkilerin ve sorumlulukların belirlenmesi. (2007-2008)

Göstergeler:

İDA-A2H1P1: Yönergenin hazırlanmış olması.

Hedef 2:

İDA-A2H2: Burs Destek biriminin üniversitemize gelecek olan hem yabancı hem de Türk öğrencilere burslar hakkında gerekli desteği, bilgiyi sağlayan sorunlara çözüm üretebilen destekçi kurumlarla koordinasyonu sağlayan bir birim olmasını sağlamak.

Stratejiler

İDA-A2H2S1: Burs Destek Birimin faaliyetlerinin belirlenmesi, düzenlenmesi ve yetkilerin verilmesi.

Faaliyetler ve Projeler:

İDA-A2H2S1F1: Burs Destek Birimi yönergesinin hazırlanması, yetkilerin ve sorumlulukların belirlenmesi. (2007-2008)

İDA-A2H2S1F2: Öğrencilerin burslarla ilgili başvurularını düzenleyen kabul eden merkezi bir birim olarak çalışmaya başlaması. (2007-2008)

İDA-A2H2S1F3: Burs sağlayıcı vakıflar, dernekler ve şahıslarla ilgili organizasyonu sağlamak ve gerekli başvuruları kabul edip öğrenci seçiminde bulunmak. (2007-2008)

İDA-A2H2S1F4: Yerleşkelerdeki birimlerde yürütülen çalışmaların tek merkezde kurulacak bilgi sisteminin kurulması ile merkezi öğrenci takip sisteminin oluşturulması ve bir öğrencinin birden fazla yerden destek almasını engellemek bunun yerine ihtiyaç sahibi ve herhangi bir yerden desteklenememiş diğer öğrencilerin desteklenmesini sağlamak. (2007-2008)

İDA-A2H2S1F5: Öğrencilerin başarı durumu ve burs takibinin yapılabileceği merkezi kayıt sisteminin hazırlanması. (2007-2008)

Göstergeler:

İDA-A2H2P1: Yönergenin hazırlanmış olması.

İDA-A2H2P2: Merkezi kayıt ve takip sisteminin varlığı, kullanım oranı

Hedef 3:

İDA-A2H3: Psikolojik Destek biriminin üniversitemize gelecek olan öğrencilere gerekli desteği, bilgiyi sağlayan sorunlara çözüm üretebilen bir birim olmasını sağlamak.

Stratejiler

İDA-A2H3S1: Psikolojik Destek Birimin faaliyetlerinin belirlenmesi, düzenlenmesi ve yetkilerin verilmesi. Öğrencilere düzenli ve sürekli hizmet sunulması.

Faaliyetler ve Projeler:

İDA-A2H3S1F1: Psikolojik Destek Birimi yönergesinin hazırlanması, yetkilerin ve sorumlulukların belirlenmesi. (2007-2008)

İDA-A2H3S1F2: Birimde profesyonel bir uzmanın görevlendirilmesi (2007-2008)

İDA-A2H3S1F3: Bu ofis kanalıyla kişisel gelişim programları düzenleyerek öğrencilerin gelişimine destek sağlamak (2007-2008)

Göstergeler:

İDA-A2H3P1: Yönergenin hazırlanmış olması.

İDA-A2H3P2: Birime başvuran öğrenci sayısı

İDA-A2H3P3: Birim kanalıyla düzenlenmiş faaliyet sayısı

İDA-A2H3P3: Daimi olarak bir uzmanın görevlendirilmiş olması

Hedef 4:

İDA-A2H4: Sosyokültürel Destek biriminin üniversitemiz öğrencilerinin sosyokültürel yönden gelişimini, gerekli desteği, bilgiyi sağlayan sorunlara çözüm üretebilen bir birim olmasını sağlamak.

Stratejiler

İDA-A2H4S1: Sosyokültürel Destek Birimin faaliyetlerinin belirlenmesi, düzenlenmesi ve yetkilerin verilmesi. Öğrencilere bu yönde düzenli ve sürekli hizmet sunulması.

Faaliyetler ve Projeler:

İDA-A2H4S1F1: Sosyokültürel Destek Birimi yönergesinin hazırlanması, yetkilerin ve sorumlulukların belirlenmesi. (2007-2008)

Göstergeler:

İDA-A2H3P1: Yönergenin hazırlanmış olması.

İDA-A2H3P2: Birime başvuran öğrenci sayısı

İDA-A2H3P2: Birim kanalıyla düzenlenmiş faaliyet sayısı

STRATEJİK ALAN 2:

Kurumsal Kimliğin ve Motivasyonun Güçlendirilmesi (MOT)

Amaç 1:

MOT-A1: Öğrenci Destek Ofisi ve alt birimlerinde çalışan kişilerin motivasyonunun güçlendirilmesi

Hedef 1:

MOT-A1H1: Gerek yönetimler ve gerekse tüm akademik ve akademik olmayan personel tarafından sahiplenilmiş ve kabul edilmiş, gönüllülük ilkesi ile çalışan memnuniyeti ve motivasyonu yüksek Öğrenci Destek Ofisi olmak.

Stratejiler

MOT-A1H1S1: Görevlendirmelerin Rektörlükçe yapılması

MOT-A1H1S2: Bu birimlerde çalışan akademik ve akademik olmayan kadronun teşvik edilmesi

Faaliyetler ve Projeler:

MOT-A1H1S1F1: Birimlerde çalışan personelin görevlendirmelerinin Rektörlük kanalıyla yapılması ve personel aslen bağlı olduğu idarelere bu konuda bilgilendirme yapılması ve gerekli kolaylıkların sağlanmasının talebi. (2007–2008)

MOT-A1H1S2F2: Birimlerde gönüllülük ilkesi ile çalışan özellikle genç akademisyenlere yönelik katkı sağlamak amacıyla akademik yükseltme ve atama kriterlerinde bir karşılığının verilmesi. (2007–2008)

MOT-A1H1S2F3: Rektörlük kanalıyla çalışan kadrolara manevi teşvikin sağlanması. (2007–2008)

Göstergeler:

MOT-A1H1P1: Gönüllü çalışan kişi sayısı.

MOT-A1H1P2: Gerekli yazışmaların yapılmış olması

Amaç 2:

MOT-A2: Öğrencilerin İstanbul yaşamına adaptasyonunu güçlendirmek ve sosyokültürel gelişimini desteklemek

Hedef 1:

MOT-A2H1: Özellikle İstanbul dışından gelen öğrencilerin yaşadıkları sıkıntıları ortadan kaldırabilmek, en azından azaltabilmek.

Stratejiler

MOT-A2H1S1: Öğrencilere İstanbul'un tanıtımı

Faaliyetler ve Projeler:

MOT-A2H1S1F1: Öğrencilere yönelik İstanbul'la ilgili katalog hazırlanması. (2007–2008)

MOT-A2H1S1F2: Öğrencilere yönelik İstanbul'la ilgili tanıtım programlarının hazırlanması. (2007–2011)

MOT-A2H1S1F3: Öğrencilerin yaşadıkları ortamı tanıyabilmesi, İstanbul'un tarihi ve kültürel birikimini öğrenebilmesi için Şehir içi Turlar düzenleme. (2007–2011)

Göstergeler:

MOT-A2H1P1: Katalogun hazırlanmış olması.

MOT-A2H1P2: Düzenlenen tanıtım faaliyeti programı sayısı

MOT-A2H1P4: Düzenlenen gezi sayısı

Hedef 2:

MOT-A2H2: Özellikle İstanbul dışından gelen öğrencilerin sosyokültürel gelişimine katkı sağlamak.

Stratejiler

MOT-A2H2S1: Öğrencinin sosyokültürel gelişimini destekleyen programlar düzenlemek.

MOT-A2H2S2: Sosyal bilincin geliştirilmesi için programlar düzenlemek

MOT-A2H2S3: Öğrenciler arasında akran dayanışması programları geliştirmek

MOT-A2H2S4: Her türlü kültürel alanda üreten bir gençlik yetişmesine katkıda bulunmak.

Faaliyetler ve Projeler:

MOT-A2H2S1F1: Sinema, tiyatro, konser ve benzeri kültürel faaliyetlere topluca katılım. (2007–2011)

MOT-A2H2S2F1: Çocuk esirgeme kurumu ile iş birliği ve ziyaretler düzenlenmesi. (2007–2011)

MOT-A2H2S2F2: Darülaceze vb kurumlarla işbirliği ve ziyaretlerin yapılması. (2007–2011)

MOT-A2H2S2F3: Yerel yönetimlerle iş birliği yapılarak çevre duyarlılığı gibi faaliyetlerde bulunmak toplumsal aydınlanmaya katkı sağlamak. (2007–2011)

MOT-A2H2S3F1: Öğrencilerimiz arasından seçilecek kişilerin yeni kayıt olan öğrencilere destek olmalarını, onlara danışmanlık yapabilmelerini sağlamak, dolayısı ile öğrenciler arasında kuvvetli bir diyalog kurulması. (2007–2011)

MOT-A2H2S4F1: Şiir, resim, karikatür ve benzeri alanlarda Kültürel yarışmalar düzenlemek. (2007–2011)

MOT-A2H2S4F2: Kültürel alanlarda öğrencilerin projeler hazırlamasını teşvik etmek için proje yarışmaları düzenlemek. (2007–2011)

Göstergeler:

MOT-A2H2P2: Düzenlenen faaliyet ve programı sayıları

Amaç 3:

MOT-A3: Yeni mezun olacak öğrencilerimize mezuniyet sonrası iş yaratma imkânı sağlamak

Hedef 1:

MOT-A3H1: Mezun olacak olan öğrencilerimizin iş bulma sıkıntılarına çözüm yaratmak.

Stratejiler

MOT-A3H1S1: Mezunlar derneği ile irtibatı kuvvetlendirip piyasada belirli konuma gelmiş mezunlarımızdan yararlanarak mezun olacak olan öğrencilerimize iş imkânı yaratmak.

Faaliyetler ve Projeler:

MOT-A3H1S1F1: Mezunlar derneği ile ortak proje hazırlamak. (2007–2008)

Göstergeler:

MOT-A3H1P1: İş sağlanmış olan öğrenci sayısı.

Amaç 4:

MOT-A4: Üniversitemiz yurtlarında kalan öğrencilerin yaşam koşullarının iyileştirilmesi

Hedef 1:

MOT-A3H1: Yurtlardaki koşulların eksikliklerinin ve öğrencilerin yaşadığı sıkıntıların belirlenmesi

Stratejiler

MOT-A3H1S1: Yurt yönetimleri ve yurtlarda yaşayan öğrencilerle irtibatta olarak yaşanan sıkıntıların belirlenmesi.

Faaliyetler ve Projeler:

MOT-A3H1S1F1: Yurt yönetimleri ile ortaklaşa yurtlardaki yaşamı geliştirecek, iyileştirecek projeler hazırlayarak öğrenciye katkı sağlamak. (2007–2011)

Göstergeler:

MOT-A3H1P1: Yurtlarda yaşayan öğrencilerin memnuniyeti.

Amaç 4:

MOT-A4: Üniversitemiz yurtlarında kalan öğrencilerin yaşam koşullarının iyileştirilmesi

Hedef 1:

MOT-A3H1: Yurtlardaki koşulların eksikliklerinin ve öğrencilerin yaşadığı sıkıntıların belirlenmesi

Stratejiler

MOT-A3H1S1: Yurt yönetimleri ve yurtlarda yaşayan öğrencilerle irtibatta olarak yaşanan sıkıntıların belirlenmesi.

Faaliyetler ve Projeler:

MOT-A3H1S1F1: Yurt yönetimleri ile ortaklaşa yurtlardaki yaşamı geliştirecek, iyileştirecek projeler hazırlayarak öğrenciye katkı sağlamak. (2007–2011)

Göstergeler:

MOT-A3H1P1: Yurtlarda yaşayan öğrencilerin memnuniyeti.

STRATEJİK ALAN 3:**Eğitim ve Öğretimin Yapısının Geliştirilmesi (EĞT)****Amaç 1:**

EĞT-A1: Öğrencilerin psikolojik, kişisel gelişimini sağlamak

Hedef 1:

EĞT-A1H1: İstanbul Üniversitesi öğrencilerinin psikolojik ve kişisel gelişimini tamamlamış sağlıklı bireyler olmasını sağlamak.

Stratejiler

EĞT-A1H1S1: Öğrenciye yönelik kişisel gelişim ve psikolojik danışmanlık hizmeti vermek

EĞT-A1H1S2: Kişisel gelişim programları düzenleyerek öğrencilerin gelişimine destek sağlamak

Faaliyetler ve Projeler:

EĞT-A1H1S1F1: Birimde görevlendirilecek profesyonel uzman kişi aracılığı ile öğrencilere destek sunmak. (2007–2011)

EĞT-A1H1S2F1: Kişisel gelişim programları düzenlemek. (2007–2011)

Göstergeler:

EĞT-A1H1P1: Bu birimden destek alan öğrenci sayısı

EĞT-A1H1P2: Öğrenci memnuniyeti

EĞT-A1H1P3: Düzenlenmiş eğitim programı sayısı

Amaç 2:

EĞT-A1: Ofis kanalıyla burs ve birimlerden destek alacak olan öğrencilerin seçimlerinin sağlıklı yapılması.

Hedef 1:

EĞT-A2H1: Gerçek anlamda ihtiyacı olan ve başarılı öğrencilerin burs aldığı, öğrenciye sağlıklı hizmet sunan, öğrenci seçiminde sağlıklı karar verilen bir ofis olmak.

Stratejiler

EĞT-A2H1S1: Öğrencilerle mülakat yapan kişilerin doğru seçimler yapabilmesini sağlamak amacıyla eğitimi.

EĞT-A2H1S2: Öğrenci burs başvurularında kullanılan formların yenilenmesi, başvuru kriterlerinin revize edilmesi

EĞT-A2H1S3: Başarılı olan öğrencilere burs olanakları sağlamak

Faaliyetler ve Projeler:

EĞT-A2H1S1F1: Burs alacak öğrencilerin seçiminde, mülakatlarda çalışacak kişilerin öğrenciye yaklaşım ve değerlendirme konusunda eğitilmesi. (2007–2011)

EĞT-A2H1S2F1: Öğrencinin dolduracağı başvuru formlarının daha fazla bilgi veren ve öğrencinin seçimin daha gerçekçi olarak yapılmasını sağlayan soruları ve bilgileri içeren bir hale getirilmesi. (2007)

EĞT-A2H1S3F1: Çok başarılı olan öğrencilerin, örneğin fakültelerine ilk sırada giren öğrencilerin desteklenmesi ve başarının teşvik edilmesi. Başarılı öğrencilerin üniversitemizi tercih etmesini sağlamak. (2007–2008)

Göstergeler:

EĞT-A2H1P1: Eğitilen kişi sayısı

EĞT-A2H1P2: Düzenlenen eğitim programı sayısı

EĞT-A2H1P3: Başarılı ihtiyaç sahibi öğrencilere burs sağlanmasında isabet oranları

EĞT-A2H1P3: Üniversiteye giriş sınavlarında yüksek puan almış başarılı öğrencilerin üniversitemizi tercih etme oranı

STRATEJİK ALAN 5:
Kaynak Geliştirme (KYN)

Amaç 1:

KYN-A1: Mali kaynak yaratarak burs destekleri sağlamak

Hedef 1:

KYN-A1H1: Mali girdileri yüksek, destek ihtiyacı olan öğrencilerinin ihtiyaçlarını karşılayabilen bir ofis olmak.

Stratejiler

KYN-A1H1S1: Burslar için bir gelir elde etmek ve desteklenecek öğrenci sayısını artırmak.

KYN-A1H1S2: Mezunlar derneği ve üniversite vakfını burs çalışmaları içine sokmak

KYN-A1H1S3: Sanayi ve ticari işletmelerle irtibata geçerek maddi ve giysi yardımları sağlamak

KYN-A1H1S4: Öğrencileri üretime yönlendirecek projeler yapılması

Faaliyetler ve Projeler:

KYN-A1H1S1F1: Kermesler düzenlemek. (2007–2011)

KYN-A1H1S1F2: Üniversite bünyesinde kullanılan ve işe yaramaz durumdaki atık kâğıtların bursiyer öğrencilerin de katıldığı projeler ile bir merkezde toplanması ve sekaya satışı ile burslara destek sağlayabilecek bir kaynak yaratmak. (2007–2011)

KYN-A1H1S1F3: Üniversite bünyesinde plastik ve metal atıkların bursiyer öğrencilerin de katıldığı projeler ile toplanması ve satışından elde edilen gelirlerin ihtiyaç sahibi öğrencilere burs sağlamada kullanılması. (2007–2011)

KYN-A1H1S1F4: Dönem dönem düşük ücretler karşılığı katılımın sağlanacağı konserler düzenlenerek elde edilen gelirlerin burs desteğine dönüştürülmesi. (2007–2011)

KYN-A1H1S2F1: Mezunlar derneği ile birlikte burslar için gelir getiren organizasyonlar düzenlemek ve derneğin düzenli olarak desteklediği belirli sayıda öğrenci bursu sağlamak ve bu sayıda her yıl artış elde edebilmek. (2007–2011)

KYN-A1H1S2F2: Üniversite vakfı ile birlikte burslar için gelir getiren organizasyonlar düzenlemek ve derneğin düzenli olarak desteklediği belirli sayıda öğrenci bursu sağlamak ve bu sayıda her yıl artış elde edebilmek. (2007–2011)

KYN-A1H1S2F3: Her mezunun bir öğrenciyi desteklemesini sağlayabilmesini sağlamak amacıyla ortak proje geliştirmek. (2007–2008)

KYN-A1H1S3F1: İstanbul'da bulunan sanayi ve ticari işletmelerle irtibat kurularak bu işletmelerde düzenli destekler sağlamak, giysi yardımları temin edebilmek(2007–2011)

KYN-A1H1S4F1: İhtiyaç sahibi öğrencinin çalıştığı, üretken olduğu projeler ile öğrencilere destek sağlanması(2007–2011)

Göstergeler:

KYN-A1H2P1: Öğrenci desteği için elde edilmiş gelir.

KYN-A1H2P2: İrtibata geçilen mezun sayısı

KYN-A1H2P3: Öğrencilere sağlanan destek miktarları

KYN-A1H2P4: Öğrencilere sağlanan giysi destek miktarı

KYN-A1H2P5: Öğrencilerin katıldığı proje sayısı ve proje sayısı başına düşen öğrenci sayıları

Amaç 2:

KYN-A2: Üniversiteye gelen burs miktarlarının artırılması ve desteklenen öğrenci sayılarının artırılması

Hedef 1:

KYN-A2H1: Vakıflar, Dernekler ve Destekçi kurumlar ile Özel kişiler tarafından desteklenen öğrenci sayısını artırmak.

Stratejiler

KYN-A2H1S1: Kurumların sağladığı desteklerin merkezi ofis tarafından sisteme dahil edilmesi

KYN-A2H1S2: Vakıflara ve destekçi kurumlara tanıtımların yapılması.

KYN-A2H1S3: İhtiyaç sahibi öğrencilere yurt, yemek ve eğitim gereçleri (kitap ve kırtasiye vb.) desteği sağlamak.

KYN-A2H1S4: Yurt dışı öğrenci burslarının araştırılması ve yararlanması

Faaliyetler ve Projeler:

KYN-A2H1S1F1: Kurumlar tarafından sağlanan desteklerin düzenli takibi ve yararlanan öğrenci sayısının artışı sağlamak (2007–2011)

KYN-A2H1S2F1: Vakıflar ve destekçi kurumların sağladığı burslardan İstanbul Üniversitesinin payını artırmak için girişimlerde bulunmak. (2007–2011)

KYN-A2H1S2F2: Başarılı öğrencilere sağlanan destek programlarının takip edilmesi ve buradan yararlanan öğrenci sayısını artırmak (2007–2011)

KYN-A2H1S3F1: İhtiyaç sahibi öğrencilerin barınma, yemek ve eğitim giderlerine katkı sağlamak. (2007–2011)

KYN-A2H1S2F1: Yurt dışı kaynaklı üniversite öğrencilerine destek programlarını takip ederek öğrencilerimizin bu kaynaklardan yararlanılmasını sağlamak (2007–2011)

Göstergeler:

KYN-A2H2P1: Öğrenci desteği için elde edilmiş gelir.

KYN-A2H2P2: Destekçi kurumlar tarafından desteklenen öğrenci sayısı

KYN-A2H2P3: Öğrencilere sağlanan destek miktarları

Amaç 3:

KYN-A3: Yerleşkelerdeki Giysi bankalarının geliştirilmesi ve devamlı desteğin sağlanması

Hedef 1:

KYN-A3H1: Tekstil ve ayakkabı üretici firmalar ile irtibata geçerek bu firmalar tarafından sağlanan giysi miktarını artırmak.

Stratejiler

KYN-A3H1S1: Tekstil firmaları ile bağlantıya geçmek

KYN-A3H1S2: Ayakkabı firmaları ile bağlantıya geçmek

Faaliyetler ve Projeler:

KYN-A3H1S1F1: Mavi jeans firması ile ilişkilerin kurulması ve devam ettirilmesi. (2007–2011)

KYN-A3H1S1F2: Colins (Eroğlu tekstil) firması ile ilişkilerin kurulması ve devam ettirilmesi. (2007–2011)

KYN-A3H1S1F1: Yeşil kundura firması ile ilişkilerin kurulması ve devam ettirilmesi. (2007–2011)

Göstergeler:

KYN-A3H2P1: Öğrenci desteği için elde edilmiş toplam gelir.

KYN-A3H2P2: Destekçi kurumlar tarafından desteklenen öğrenci sayısı

KYN-A1H2P3: Öğrenci başına sağlanan destek miktarları

Amaç 4:

KYN-A4: Başarılı/ihitiyaç sahibi öğrencilere kitap desteği sağlamak

Hedef 1:

KYN-A4H1: Yayın evleri ile irtibata geçerek bu firmalar tarafından sağlanan kitap ve eğitim amaçlı yardımcı malzeme miktarını artırmak.

Stratejiler

KYN-A4H1S1: Yayınevleri ile bağlantıya geçmek.

KYN-A4H1S2: Kullanılmış kitap toplama kampanyaları düzenlemek.

Faaliyetler ve Projeler:

KYN-A4H1S1F1: Öğrencilerin sosyokültürel ve eğitim amacıyla gelişimini sağlamak amacıyla destek verebilecek yayın evleri ile irtibata geçmek ve buralardan kitap ve eğitim malzemeleri desteği sağlamak. (2007–2011)

KYN-A4H1S1F2: Gerek okuyan gerekse de mezunların katılımını sağlayarak yılda bir kullanılmış kitap toplama kampanyası düzenlemek (2007–2011)

Göstergeler:

KYN-A4H2P1: Toplanmış olan kitap sayısı

KYN-A4H2P2: Gerçekleştirilen faaliyet sayısı

KYN-A4H2P3: Desteklenmiş olan öğrenci sayısı.

STRATEJİK ALAN 6:

İşbirlikleri ve Kurumsal İmaj (İMİ)

Amaç 1:

İMİ-A1: Üniversitenin Öğrenci Destek Ofisi'nin tanıtımının yapılması

Hedef 1:

İMİ-A1H1: Verdiği hizmetleri, üstlendiği sosyal duyarlık (sorumluluk) projeleri ile tanınmış bir Ofis haline gelmek.

Stratejiler

İMİ-A1H1S1: Öğrenci Destek Ofisinin tanıtımı, faaliyetlerinin duyurulması.

İMİ-A1H1S2: Mezunlarla iletişim.

İMİ-A1H1S3: Sivil Toplum kuruluşları ile ilişkinin artırılması ve ortak projeler.

Faaliyetler ve Projeler:

İMİ-A1H1S1F1: Üniversitenin Web sayfasında birimin yer alması ve birimin tanıtımının yapılması. (2007–2008)

İMİ-A1H1S2F1: Yeni kayıt yaptıracak öğrencilere gönderilen üniversitenin tanıtıldığı broşürlerde tanıtım yapılması. (2007–2011)

İMJ-A1H1S3F1: Ofisin TV, radyo, gazete ve benzeri basın yayın organlarında tanıtımını sağlamak. (2007–2011)

İMJ-A1H1S3F2: Mezunların katılımını ve üniversitemiz öğrencilerine desteklerini artırmayı hedefleyen organizasyonlar düzenlemek. (2007–2011)

İMJ-A1H1S4F1: Sivil Toplum örgütleri ile ortak faaliyetlerde bulunmak, kermesler düzenlemek ve projeler geliştirmek. (2007–2011)

İMJ-A1H1S4F2: Üniversitenin tanıtımı için hazırlanan kataloglarda Öğrenci Destek Ofisinin mutlaka yer almasını sağlamak. (2007–2011)

Göstergeler:

İMJ-A1H1P1: TV, radyo ve gazetelerde yapılmış olan tanıtım sayısı

İMJ-A1H1P2: İrtibat sağlanmış mezun sayısı

İMJ-A1H1P3: Düzenlenmiş olan aktivite sayısı.

İMJ-A1H1P4: Sivil toplum örgütleri ile birlikte düzenlenmiş etkinlik ve geliştirilen proje sayısı; Sivil toplum örgütlerinin bu etkinliklere katılım oranı.