

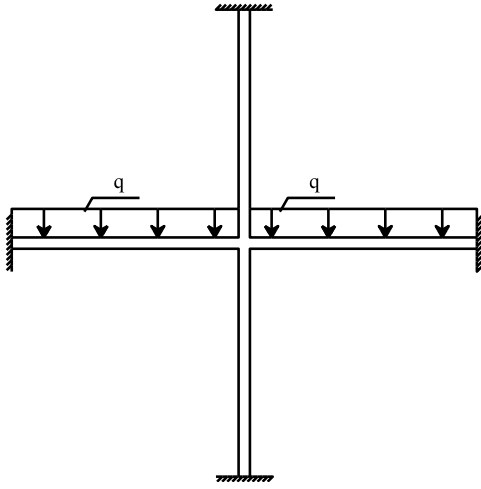
YAPI STATİĞİ II

YAPISAL ELEMAN DAVRANIŞLARI ve EŞDEĞER İZOSTATİK SİSTEM ÖDEVİ (2)

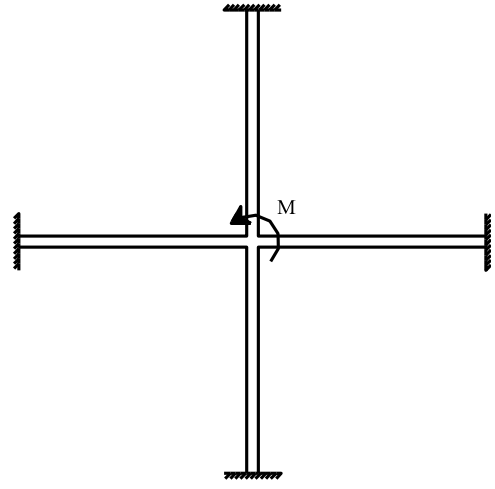
12 Mart 2009

1-6 numaralı sorularda verilen sistemlerin elastik eğrilerini yapı statığı kabullerine göre şematik olarak çiziniz.

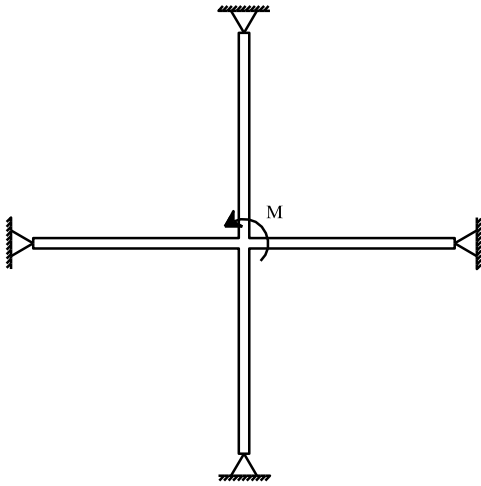
1.



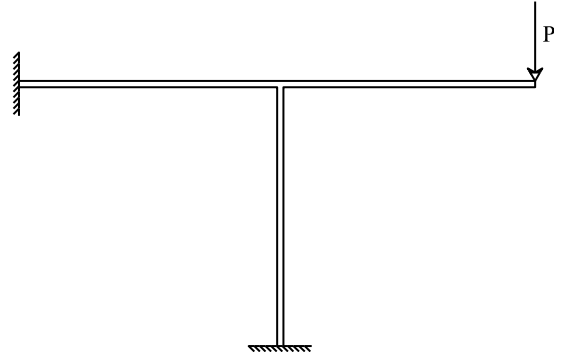
2.



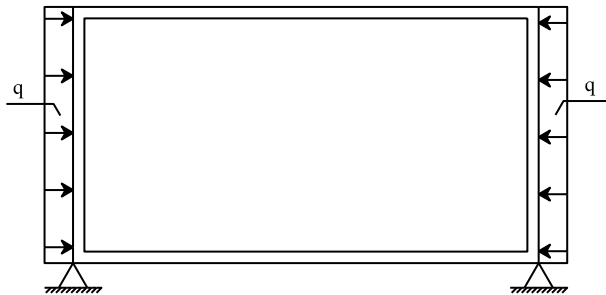
3.



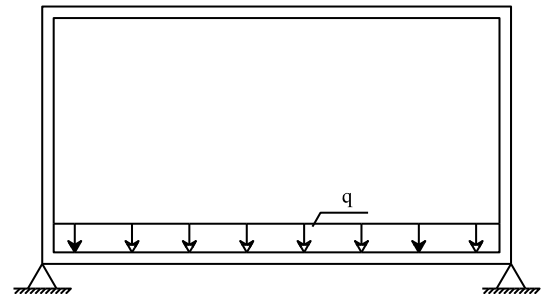
4.



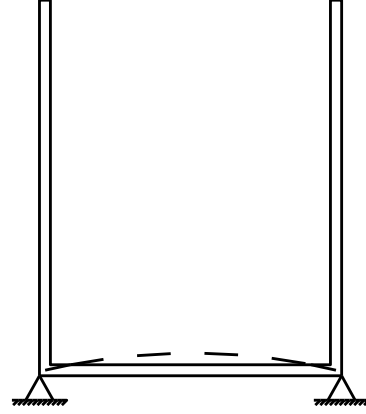
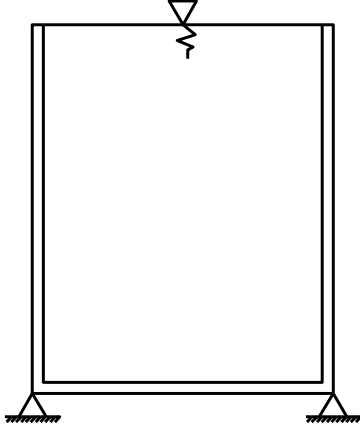
5.



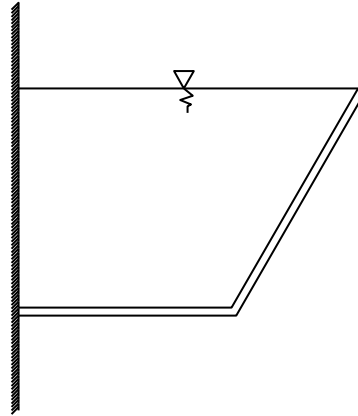
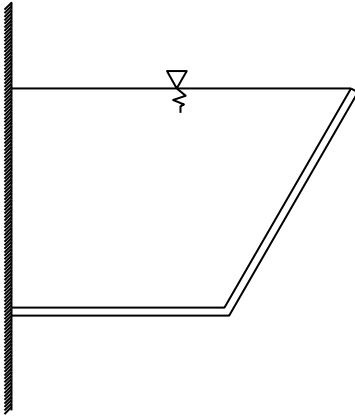
6.



7. Soldaki şekilde bir su haznesinin kesiti verilmiştir. Haznenin kesit özellikleri derinlik boyunca sabittir. Mevcut yükleme durumuna göre alt parçanın elastik eğrisi sağdaki şekilde verilmiştir. Buna göre hazne kesitinin elastik eğrisini sağdaki şekil üzerinde tamamlayıp soldaki şekil üzerinde yükleme durumunu gösteriniz.

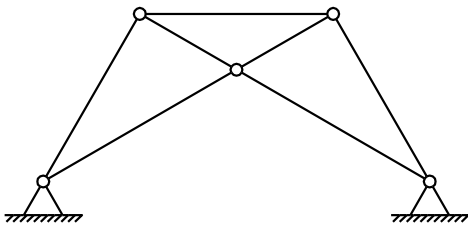


8. Aşağıdaki şekilde bir su haznesinin kesiti verilmiştir. Haznenin kesit özellikleri derinlik boyunca sabittir. Buna göre hazne kesitinin elastik eğrisini sağdaki şekil üzerinde çizip soldaki şekil üzerinde yükleme durumunu gösteriniz.

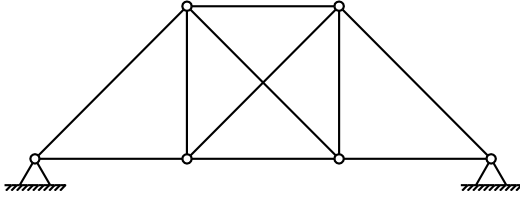


9-13. Aşağıda verilen kafes sistemlerde (varsa) sıfır çubuklarını işaretleyip sağ sütuna eşdeğer izostatik sistem önerinizi çiziniz. (Düğüm noktalarını sol sütundaki gibi çemberle gösteriniz)

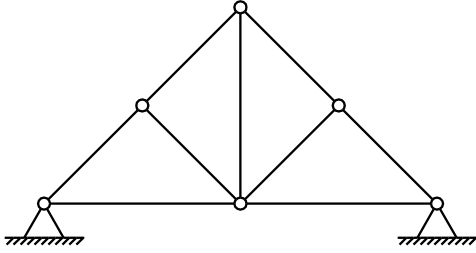
9.



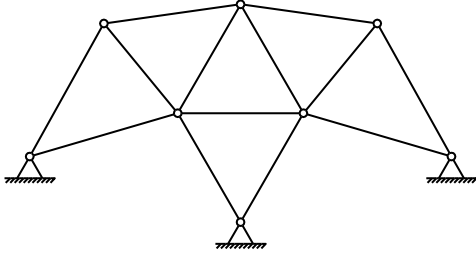
10.



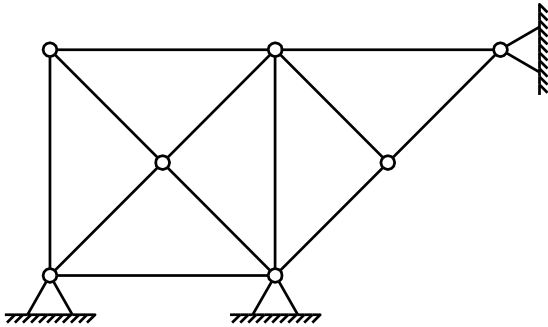
11.



12.



13.



- Bilgisayarla yapılan çizimler kabul edilmeyecektir.
- Elastik eğri çizimlerinde dik açı olan köşeleri ve düz olan çizgileri belirtiniz
- Ödevlerin son teslim tarihi 19 Mart 2009 Perşembe günüdür.
- Son teslim tarihinden sonra teslim edilen ödevlerde her gün için 10 puan kırılacaktır.
- 1-6. Sorular: 5 puan, 7-13. Sorular: 10 puan