

## DERS NOTLARI

Yard. Doç. Dr. Namık AKÇAY  
İstanbul Üniversitesi  
Fen Fakültesi

**DERS-4 → 18.03.2009**

# Yazılım-İşletim Sistemi Yazılımı

Bilgisayar ile kullanıcı arasındaki iletişimi sağlayan yazılımlardır.

Programlama dillerinden biri ile yazılır. İşletim sistemi sabit diske yüklenir. (Bu olaya **BOOT** adı verilir.)

Böylece dosya ve izinlerle ilgili bilgiler işletim sistemince tutulur.

İşletim sistemi ile bilgisayar donanımı herhangi bir iş için kullanıma hazırlanır.

# Yazılım-İşletim Sistemi Yazılımı

Bilgisayar belleğini harekete geçirir ve donanım birimleri ile merkezi işlem birimi arasındaki ilişkiyi kurar ve kontrol eder.

**Bilgisayarın çalışabilmesi için en az bir işletim sistemi yüklü olmalıdır.**

Bir bilgisayara birden fazla işletim sistemi yüklenebilir.

# Yazılım-İşletim Sistemi Yazılımı

## Bazı İşletim Sistemleri I

- ❖ **CP/M** : Bilgisayarlar için üretilen ilk işletim sistemidir.
- ❖ **DOS** : 1980-1990 yılları arasında kişisel bilgisayarlarda en çok kullanılan işletim sistemidir.
- ❖ **WINDOWS 3.1/95/98** : Microsoft Firması tarafından geliştirilmiş görsel işletim sistemleridir.
- ❖ **OS/2** : Dos işletim sisteminin bazı kısıtlamalarını kaldırmak için IBM ve Microsoft firmaları tarafından geliştirilen sistemdir.
- ❖ **UNIX** : Çok kullanıcıli sistemlerde çoklu programlama yapabilen bir sistemdir.
- ❖ **WINDOWS NT** : Microsoft firması tarafından geliştirilmiş görsel, taşınabilir, güvenli, uyumlu ve çok kullanıcıli bir işletim sistemidir.

## Bazı İşletim Sistemleri II

- ❖ **LINUX** : Hem çok kullanıcılı hem de kişisel bilgisayarlarda kullanılan ve de kullanımı serbest olan bir işletim sistemidir.
- ❖ **XENIX** : Hem çok kullanıcılı hem de kişisel bilgisayarlarda kullanılan sistemdir.
- ❖ **AOS/VS, MVS, VM** : Çoklu programlama yapabilen sistemlerdir.

## Dosya Uzantısı

Bir dosyanın tipini belirlemek için kullanılır.

Uzantısı **.COM** , **.EXE** ve **.BAT** olan dosyalar hemen çalıştırılabilir dosya uzantılarından.

# Yazılım-Dosya Uzantısı



## Dosya Uzantısı

## Uzantının kullanıldığı program

EXE

Yürütmeyi düzenleyen program uzantısıdır.

COM

Doğrudan çalıştırılacak dosyaların uzantısıdır.

BAT

Toplu işlem dosyalarında kullanılan dosyadır.

SYS

Sistem dosyalarında kullanılan dosya uzantısıdır.

PAS

Pascal'da kullanılan dosya uzantısıdır.

# Yazılım-Dosya Uzantısı



<u>Dosya Uzantısı</u>	<u>Uzantının kullanıldığı program</u>
BAS	Basic'de kullanılan dosya uzantısıdır.
COB	Cobol'da kullanılan dosya uzantısıdır.
C	C'de kullanılan dosya uzantısıdır.
FOR	Fortran'da kullanılan dosya uzantısıdır.
TXT	Metin(Editör) kullanılan uzantıdır.
DOC	Winword'de kullanılan dosya uzantısıdır.
XLS	Excel'de kullanılan dosya uzantısıdır.

# Yazılım-Dosya Uzantısı



<u>Dosya Uzantısı</u>	<u>Uzantının kullanıldığı program</u>
PPT	PowerPoint'de kullanılan dosya uzantısıdır.
WRI	Windows'da Write'de kullanılan dosya uzantısıdır.
BMP	Windows'da Paint'de kullanılan dosya uzantısıdır.
DAT	Veri dosya uzantısı
MDB	Access kullanılan dosya
GIF	Resim dosya uzantısı

# Yazılım-Dosya Uzantısı



## Dosya Uzantısı

## Uzantının kullanıldığı program

PCX

Resim dosya uzantısı

AVI

Video dosya uzantısı

WAV

Ses dosya uzantısı

ZIP

Sıkıştırma dosya uzantısı

ARJ

Sıkıştırma dosya uzantısı

WMF

Word Metafile dosya uzantısı

HTM

Web sayfası dosya uzantısı

# İşletim Sistemleri



## WINDOWS XP İŞLETİM SİSTEMİ

İşletim sistemi (Operating System) bilgisayarın işlemlerini kontrol eden yazılımdır. Bilgisayarın donanımını ve uygulama yazılımlarını kontrol den ve düzenleyen bir grup program olarak tanımlanabilir. MS-DOS, Unix, IBM OS/2 ve Microsoft Windows işletim sistemlerine örnek olarak verilebilir.

Windows XP (e**XP**erience), Windows 2000 ile Windows ME'nin yerine geçmiştir. **Microsoft'un** son işletim sistemi sürümü olan Windows Vista günümüzde giderek yaygınlaşmaktadır. Ancak hala bir çok Bilgisayarda Windows XP kullanılmaktadır.

# İşletim Sistemleri



## WINDOWS XP İŞLETİM SİSTEMİ

**Windows XP'nin 3 sürümü bulunmaktadır:**

**Windows XP Professional :** Tüm iş türleri için tasarlanmıştır ve bazı durumlarda, evinizde ağ ortamı varsa ev kullanımı için olabilir. Microsoft Windows NT Workstation ya da Windows 2000 Professional'dan Windows XP Professional'a yükseltilebilir.

**Windows XP Home Edition:** Bir ağ içinde çalışmayan ev bilgisayarları için tasarlanmıştır. Windows XP Home Edition, Windows 98 ya da Windows Me'den yükseltilebilir.

**Windows XP 64-Bit Edition:** Yalnızca 64 bit bilgi işlem özelliğini destekleyen belirli bilgisayar türlerinde çalışmaktadır. Bu bilgisayarlar, yüksek grafik ve çoklu ortam tasarımı gibi çok fazla bellek gerektiren belirli işler için tasarlanmıştır.

# İşletim Sistemleri



## WINDOWS XP İŞLETİM SİSTEMİ

Bir ağın olduğu ortamda Windows XP'yi açmak için **kullanıcı adı** ve **şifreniz** olmalıdır. Ağ yöneticisinden kullanıcı adı ve şifre alabilirsiniz.

**Windows XP Home Edition**'da ise işletim sistemi kurulurken kendiniz için bir hesap yaratırsınız ve sistem kurulduğunda sizin hesabınızın simgesi olarak bir resim vardır.

Ağ ortamında çalışan Windows XP Professional'ı açmak için **Ctrl + Alt + Del** tuşlarına birlikte basın ve kullanıcı adınız ile şifrenizi girin.

Home Edition'da ise yanında kullanıcı adınızın yazdığı simgeye tıklayın ve eğer bir şifre verdiyseniz şifrenizi girin.

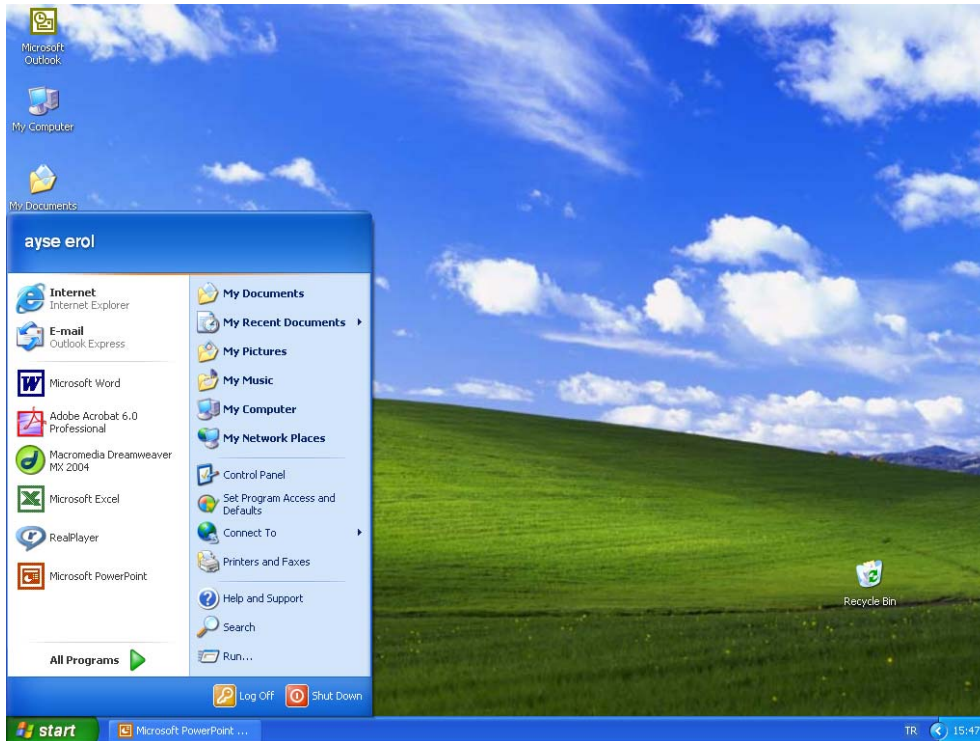
# İşletim Sistemleri



## WINDOWS XP İŞLETİM SİSTEMİ

### UYGULAMA

1. Bilgisayarda XP oturumunu açın.
2. Bilgisayarı kapatmak için **Başlat (Start) > Bilgisayarı Kapat (Shut Down) > Tamam (OK)**



Şifre ve kullanıcı adınızı girdikten sonra XP yandaki bir ekranda açılır. Ekranda ilk görünen bu görüntü bilgisayarınızın **Masaüstü (Desktop)** olarak adlandırılır.

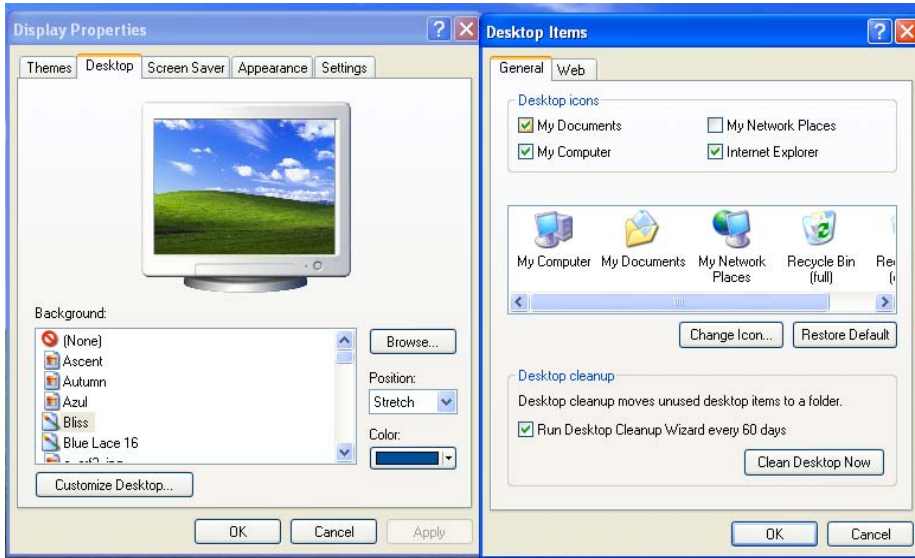
Masaüstünde birkaç programa çabuk erişilmesini sağlayan simgeler bulunmaktadır. Ekranın en altında **Başlat (Start)** menüsünün yer aldığı **Görev Çubuğu** bulunmaktadır.

# Windows XP



## Masaüstünü Özelleştirmek

Masaüstünüze ekleyeceğiniz sembolleri belirlemek için; masaüstüne **fare ile sağ klik** yaparak açılan pencerede, **Özellikler (Properties)** menüsünden **Desktop (Masaüstü)** seçeneğine tıkladığınızda açılan pencerede **General (Genel)** seçeneğinden yararlanabilirsiniz.



Masaüstü sembollerinden My Documents, My Computer, My Network Places ve Internet Explorer programlarına Masaüstünden ulaşım için önlerindeki onay kutusunu işaretlemeniz gerekmektedir. **Masaüstünü temizle (Clean Desktop Now)** seçeneği ile bütün ikonları silmeniz de mümkün. Ayrıca **Change Icon (İkonu Değiştir)** seçeneğinden yeni simgeler belirlenebilir.

# Windows XP

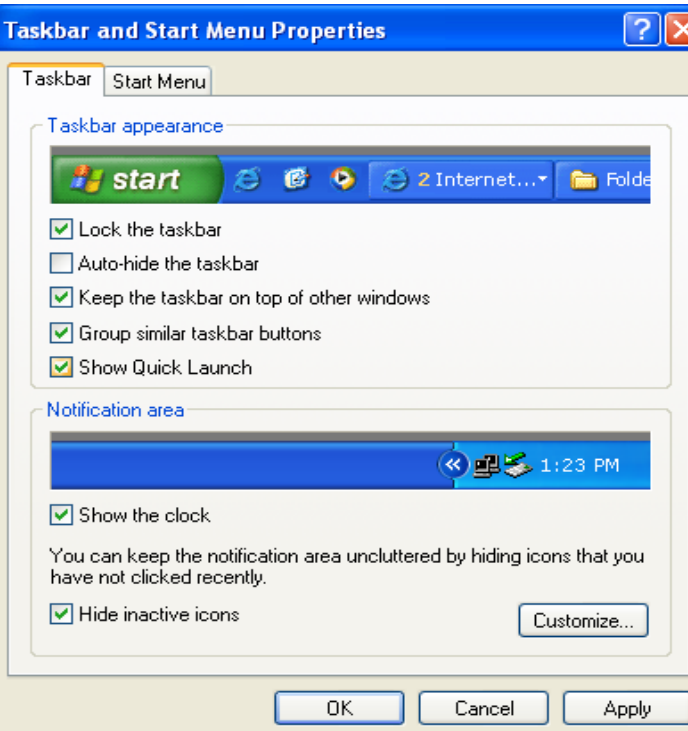


## Masaüstünü Özelleştirmek- HIZLI BAŞLAT ÇUBUĞU:

### UYGULAMA

1. Masaüstünden **Bilgisayarımı (My Computer)** kaldırın
2. **Internet Explorer**'ı ekleyin.
3. Masaüstünü temizleyin.

### HIZLI BAŞLAT ÇUBUĞU:



Masaüstünde en altta yer alan Görev çubuğu hızlı ulaşılacak istenen programların simgelerini içerir. **Simgeleri eklemek için; Görev çubuğuna sağ tıklayın ve Özellikler menüsünü seçin ve açılan Görev Çubuğu ve Başlat Menüsü (Taskbar and Start Menu Properties) penceresindeki Görev Çubuğu sekmesine tıklayın.**

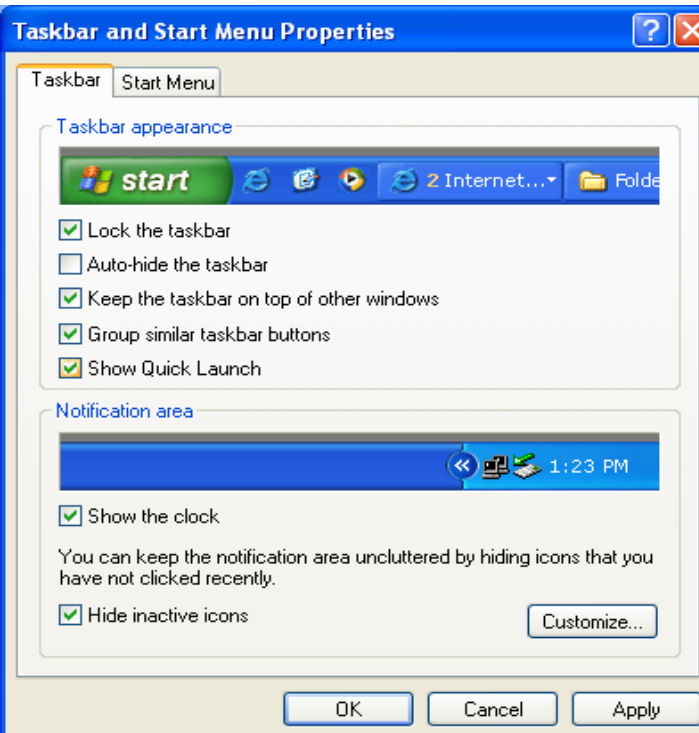
•**Lock the taskbar (Görev çubuğunu kilitle)** : Bu özellik seçili ise görev çubuğunun boyutlarıyla oynayamazsınız.

•**Auto-hide the taskbar (Görev çubuğunu otomatik gizle)**: Bu durumda görev çubuğu görünmez, fare üzerine geldiğinde görünür hale gelir.

# Windows XP



## Masaüstünü Özelleştirmek- HIZLI BAŞLAT ÇUBUĞU:



• **Keep the taskbar on top of other windows (Görev çubuğunu diğer pencerelerin üstünde tut):** Bu seçenek seçiliyse başka program pencereleri açıldığında görev çubuğu hep bu pencerelerin üstünde kalır.

• **Group Similar taskbar buttons (Benzer Görev çubuğu düğmelerini grupta):** Bu seçenek işaretliyse program pencereleri görev çubuğunda yanyana gözükmez.

Örneğin birkaç Internet Explorer penceresi açıksa, görev çubuğunda tek bir pencere görünür ve üzerine gelindiğinde açık bütün pencereleri sıralı olarak gösterir. Bu seçenek işaretlenmemiş ise açık bütün pencereler görev çubuğunda yanyana sıralanır.

• **Show Quick Launch Bar (Hızlı Başlat Araç Çubuğunu Göster):** Bu seçenek seçili değilse **Başlat** düğmesinin sağında yer alan programlara hızlı erişim düğmelerinin yer aldığı bölüm gösterilmez.

• **Show The clock (saati göster):** Bu seçenek işaretliyse görev çubuğunun sağında yer alan saat gösterilir.

• **Hide Inactive Buttons (Aktif olmayan düğmeleri kaldır):** Kullanılmayan hızlı erişimler kaldırılır.

# Windows XP



## Masaüstünü Özelleştirmek- HIZLI BAŞLAT ÇUBUĞU:

**Görev Çubuğu ve Başlat Menüsündeki (Taskbar and Start Menu Properties) Başlat Menüsü sekmesi** ise Başlat Menüsü işaretliyse, XP versiyonuna özgü olan İnternet, e-posta, ve sık kullandığınız programlara erişim sağlayan menü stili açılır.

**Klasik Başlat Menüsü** seçili ise Windows'un eski sürümlerinde bulunan menü tipi görüntülenir.

Ayrıca Masaüstünde bir de **Geri Dönüşüm Kutusu (Recycle Bin)** bulunmaktadır.



Bilgisayardan silinen her dosya burada korunur. Dosyalar buradan geriye alınabilir. Ancak Geri Dönüşüm Kutusu içindeki dosyalar silindiğinde bir daha ulaşılamazlar. Çift tıklendiğinde içeriği görüntülenir. İçinde yer alan bir dosya sağ tıklayarak seçilip, **DELETE (SİL)** düğmesine basılarak tamamen bilgisayardan silinebilir ya da **Restore (Geri Al)** seçeneği ile silinmeden önceki konumuna geri döndürülebilir. Geri Dönüşüm kutusu simgesi üzerine sağ klik yapılarak da içeriği silinebilir.

**NOT:** Açılan her programın simgesi görev çubuğunda görülür. Açık programlar arasında **ALT + TAB** düğmelerine basılarak geçiş yapılabilir. Açık olan bir programın penceresinin sağ üst köşesinde bir takım simgeler vardır. Bu simgelerin anlamı şöyledir:

 Programı simge durumuna küçültür yani simgesi görev çubuğuna indirilir.

 Pencere boyutunu küçültür.

# Windows XP



## Masaüstünü Özelleştirmek



Programın penceresini tamamen kapatır.



Programın penceresini tam ekran boyutuna getirir.

**Küçülmüş pencerenin boyutları fare ile değiştirilebilir.**

## BAŞLAT MENÜSÜYLE ÇALIŞMAK

**Başlat** düğmesini tıklayarak **Başlat menüsünü** açabilirsiniz. **Başlat** menüsü XP'de, programlara kolay erişim sunmak için yeniden tasarlanmıştır. **Klasik** menüye alışıksanız Görev çubuğuna sağ tıklayın > **Özellikler** > **Başlat Menüsü** > **Klasik Başlat Menüsü** seçeneğini seçerek Klasik menüye dönebilirsiniz.

**Programları Tutturmak:** Programlara kolay erişebilmeniz için **Başlat menüsünün** sol üst tarafındaki menüye programları kolayca tutturalabilirsiniz. Normalde bu menüde varsayılan olarak Internet Explorer ve Outlook Express programlarına erişim vardır. **Bu menüye ekleme yapmak için;**

**1. YOL:** Masaüstündeki bir sembole sağ tıklayın > **Başlat Menüsüne tuttur** (Pin to Start Menu) seçeneğine tıklayın. Bu program sol üst menüye eklenir.

**2. YOL:** **Başlat** > **Tüm Programlar** menüsünde herhangi bir programın üstüne gelin ve sağ tıklayın, yine 1. basamaktaki menü açılır. Bu menüden **Başlat menüsüne tuttur** seçin.

# Windows XP



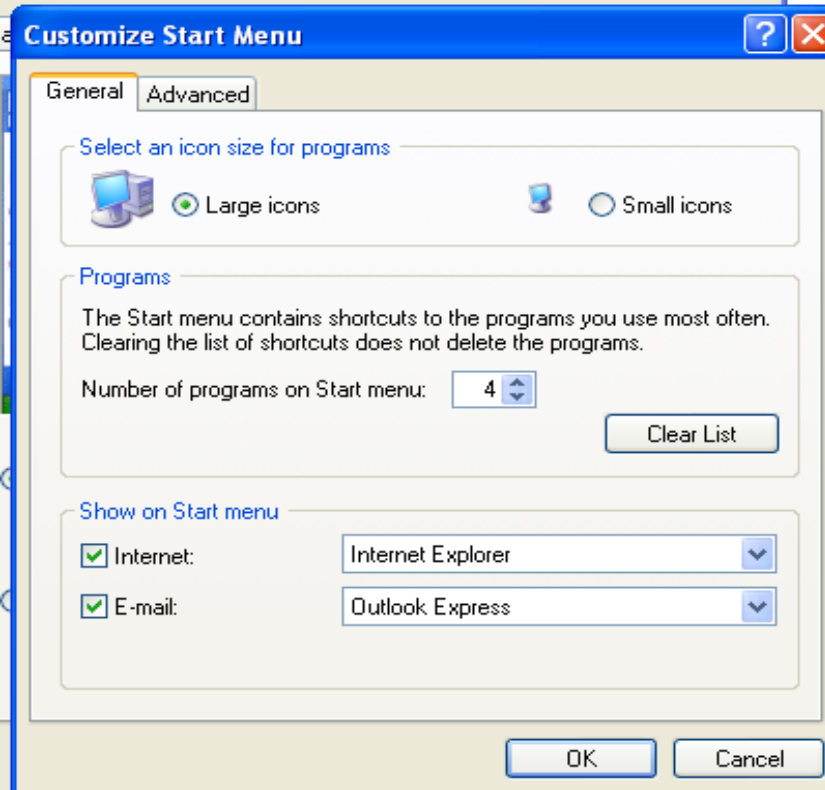
## Masaüstünü Özelleştirmek

**Tutturulan programı Silmek:** Tutturulan programı silmek için eklediğiniz programa sağ tıklayın **Başlat Menüsünden AI (Remove from this list)** seneğine tıklayın.

### SIK KULLANILANLARI KALDIRMAK:

XP, sık kullandığınız programları da Başlat menüsünde listeler, bu liste menünün sol tarafında tutturulmuş programların altındadır ve bir yatay çizgiyle ayrılır.

**Başlat (Start)** düğmesine sağ tıklayın **Özellikler (Properties)** seçeneğine tıklayın. Açılan **Görev Çubuğu ve Başlat Menüsü Özellikleri** penceresinden **Başlat Menüsü** sekmesine tıklayın ve açılan pencerede **Customize (Özelleştir)** düğmesine tıklayın. **Başlat Menüsünü Özelleştir (Customize Start Menu)** iletişim kutusu görünür. **Clear List (Listeyi Temizle)** seçeneğine tıkladığınızda liste silinir.



Ayrıca bu pencerede **Show on Start Menu (Başlat menüsünde göster)** seçeneğinde tutturulmuş programlar görülmektedir. Dilerseniz bunları oklara basarak değiştirebilir ya da yanlarındaki onayları kaldırarak listeden kaldırabilirsiniz. Ayrıca listede gösterilecek program sayısını da değiştirebilirsiniz. Varsayılan olarak 6'dır

# Windows XP



## Masaüstünü Özelleştirmek

**Gelişmiş Başlat Menüsü (Advanced)** seçeneklerini görüntülemek için **Gelişmiş** tıklayın. Nelerin kullanılır durumda olduğunu görmek için listeyi kontrol edin.

**SIK KULLANILAN EKLEMEK:** Bir programı Sık kullanılanlar Listesine eklemek istiyorsanız programı açıp kullanmanız yeterli, program otomatik olarak listeye eklenir. **Başlat > Tüm Programlar > Donatılar > Hesap Makinası** programını açıp kapayın ve sonrasında listeyi kontrol edin. Hesap Makinası sık kullanılanlar listesine eklenmiştir.

**SIK KULLANILANLARI TUTTURULMUŞ PROGRAMLARA EKLEMEK:** Sık Kullanılan listesinden bir programı sol tıklayarak tutup, üst menüye doğru sürükleyin. Siyah yatay çizgiyi görünce bırakın. Program tutturulmuş olur.

# Windows XP



## Masaüstünü Özelleştirmek

### UYGULAMA

1. Tutturulmuş programlara Microsoft Word'ü ekleyin.
2. Bu kısımda var olan Internet Explorer programını kaldırın.
3. Sık Kullanılanlar Listesini boşaltın.
4. Sık kullanılanlara Microsoft Excel'i ekleyin.
5. Sık kullanılanlardan Excel'i Tutturulmuş Programlara ekleyin.

**KISAYOL YARATMAK:** Çok sık kullandığınız programlar için masaüstünde kısayol yaratabilirsiniz. Kısayol (Shorcut) programın bulunduğu yeriel bağlantı kurar.



**Başlat > Tüm Programlar > Microsoft Word** sağ klikleyin ve **Gönder > Kısayol**. Programın kısayolu masaüstüne simge olarak eklenecektir.

Kısayol simgesi programın simgesinin sol alt köşesinde bir ok olan program simgesidir.

Kısayolun silinmesi programa bir zarar vermez.

# Windows XP



## Masaüstünü Özelleştirmek

**Bir internet sitesine kısayol oluşturmak:** Masaüstüne sağ klikleyin **Yeni > Kısayol Yarat > Öğenin Konumunu yazın** kısmına <http://www.google.com> yazın > **NEXT > Program için bir başlık seç** kısmına **GOOGLE** yazın > **SON**.

Artık Google'a kısayol yarattınız. Bu kısayolu sağ klikleyip **görev çubuğuna** sürüklerseniz, **hızlı başlat menüsüne** bu sembolü de eklemiş olursunuz. Silmek için sağ klikleyip **Delete** seçeneğine tıklayın.

## UYGULAMA

İ.Ü. Diş Hekimliği Fakültesi e-dergi ve ders notları sayfasına (<http://www.istanbul.edu.tr/dishekimligi/yayinlar.html>) kısayol oluşturun, hızlı başlat menüsüne ekleyin ve silin.

# Windows XP



## MASAÜSTÜNÜ DÜZENLEMEK

Masaüstüne sağ tıklayın > **Simgeleri Yerleştir (Arrange Icons By)** > **Otomatik Düzenle (Auto Arrange)**. Bu durumda bütün var olan semboller sola yaslanır ve sürüklemeye çalışsanız bile tekrar yerlerine dönerler. Simgeleri adlarına, türlerine, tarihlerine de göre de düzenleyebilirsiniz.

**Masaüstünü Temizlemek:** Masaüstüne sağ tıklayın > **Simgeleri Yerleştir**> **Masaüstünü temizleme sihirbazını çalıştır (Run Desktop Cleanup Wizard)** > **ileri** > **seç**> **ileri**> **son**.

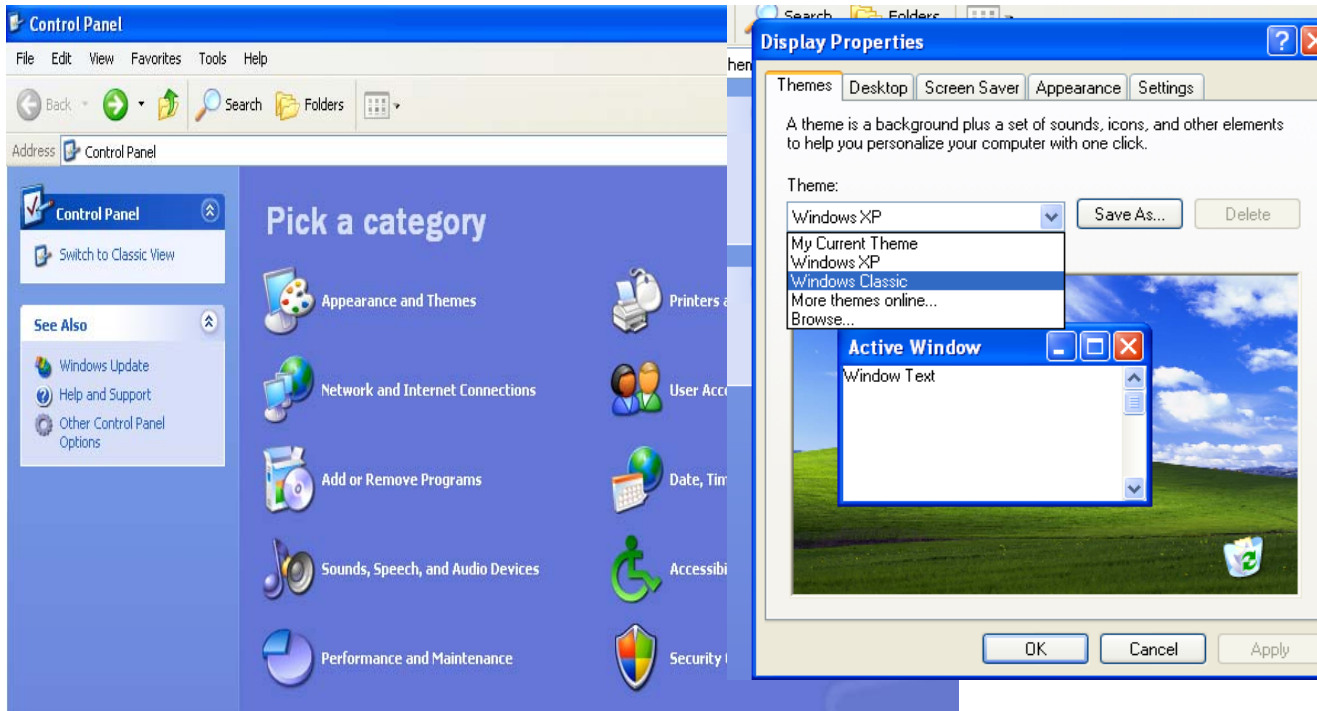
Böylece istemediğiniz sembolleri kaldırabilirsiniz. Bu işlem sonucunda **Kullanılmayan Masaüstü Kısayolları (Unused Desktop Shortcuts)** klasörü masaüstünde oluşur. Bu klasöre çift tıklarsanız sildiklerinizi görürsünüz ve tutup masaüstüne çekerseniz yeniden yüklemiş olursunuz.

**Kullanılmayan Masaüstü Kısayolları**'nın içindeki bir sembole tıklayın ve solda yer alan **Dosya ve Klasör Görevleri** menüsünde **Bu Dosyayı Taşı** seçeneğini seçin ve istediğiniz yere taşıyın. Ayrıca bu menüden bu kısayolu **Yeniden Adlandırabilir, Kopyalayabilir** ya da **Mail Yollayabilirsiniz**.

# Windows XP

## TEMA DEĞİŞTİRMEK

**Başlat > Denetim Masası (Control Panel) > Görünüm ve Temalar**



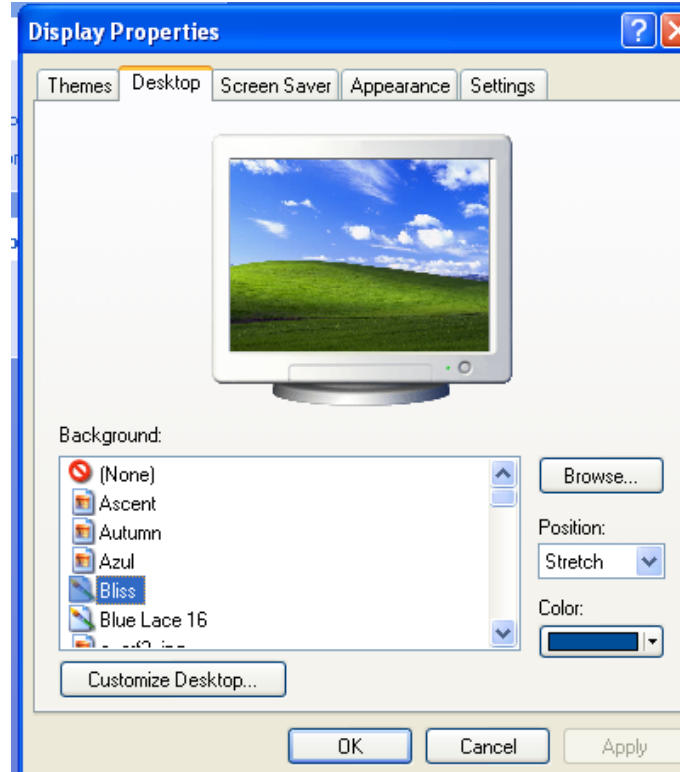
**Görev Seçin** başlığı altındaki **Bilgisayarın Temasını Değiştirin > Temalar > Windows Klasik**'i seçin. Sonra tekrar **Windows XP**'ye geçin.

# Windows XP



## ARKA PLAN UYGULAMAK

1. **Başlat > Denetim Masası > Görünüm ve Temalar > Masaüstü Arka Planını Değiştir > Listedeki Bir Arka Plan seçin . NONE seçimi arka planı kaldırır. None seçtikten sonra herhangi bir renk uygularsanız arka plan seçtiğiniz renge dönüşür.**
2. **Gözet (Browse) seçeneği ile bilgisayarınızda kayıtlı olan bir resmi de arka plan yapabilirsiniz.**



# Windows XP



## EKRAN KORUYUCU SEÇMEK

Ekran koruyucu bilgisayarınızın monitörünün kalıcı olarak değişmeden çok uzun süre bırakıldığında belirli bir desenin “kalıcı iz bırakması”nı önlemek içindir. Modern monitörler bu tip bir etki altında kalmaz, ancak monitörünüzün eylemsiz geçen bir süreden sonra güç koruma kipini otomatik kulanmasını sağlamak için bir ekran koruyucu kullanmak yararlıdır. Ayrıca ekran koruyucuya şifre de koyularak başkalarının masaüstünüze göz atmalarını da engellemiş olursunuz.

**Başlat > Denetim masası >**

**Görünüm ve Temalar > Ekran Koruyucu Seç**  
seçeneğinden ekran koruyucunun sağındaki oka tıklayın ve seçenekleri görün.

**Resimlerim Ekran Koruyucu Seçenekleri**

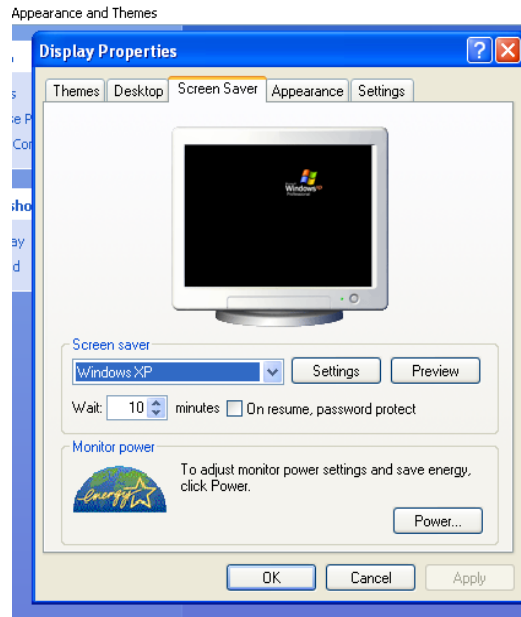
**(My Pictures Slide Show)** seçeneğine tıklayın.

**Ayarlar > Gözet > Tamam > Ön izleme** ile ekran

koruyucusunun nasıl çalıştığını izleyin. Slayt gösterisini bitirmek için fareyi oynatın ya da bir tuşa basın.

**Parola eklemek için parola korumasına** tıklayın.

Ekran koruyucusunu kaldırmak için **None**'ı seçin.

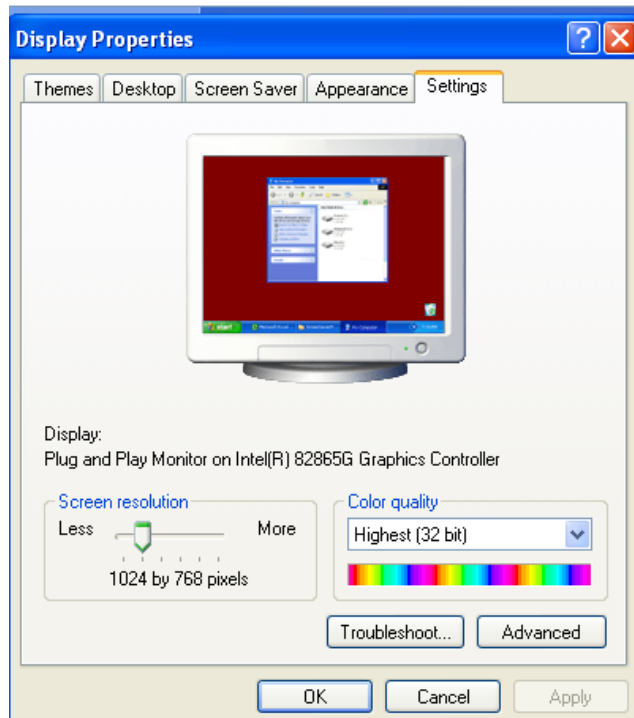


# Windows XP

## GÖRÜNÜM ÖZELLİKLERİNİ DEĞİŞTİRMEK

Görünüm özelliklerini değiştirerek masaüstündeki simgelerin adlarının yazım tarzını renk şemalarını değiştirmeniz mümkündür. **Başlat > Denetim Masası > Görüntü > Özellikler > Görünüm (Appearance)**

## MONİTÖR AYARLARINI DEĞİŞTİRMEK



**Başlat > Denetim Masası > Görüntü Özellikleri > Ayarlar (Settings)**

Ekran çözünürlüğü Arttıkça piksel boyutu azalır ve daha geniş bir ekran alanı aynı görüntü olarak gösterir.

En fazla çözünürlüğe ayarlayın > Ön izleme ekranı değişikliği gösterir. > Uygula > Evet En düşük çözünürlüğe ayarlayın.

# Windows XP



## SİSTEMİN TARİH VE SAATİNİ DEĞİŞTİRMEK

Görev Çubuğunun en sağında yer alan saate çift tıklayın. Saatin yazdığı kısımdaki oklarla saati ayarlayın. Sol taraftaki takvim hem önceki yılları hem de önümüzdeki yılları gösterebilmektedir.

## BÖLGE VE DİL AYARLARINI DEĞİŞTİRMEK

**Başlat > Denetim Masası > Tarih, Dil, Saat ve Bölgesel Ayarlar > Bölge ve Dil Seçeneklerine** tıklayın.

**Standartlar ve Biçimler Alanından** başka bir ülke seçin, **Konuma** bu ülkeyi seçin. Bütün özellikleri seçtiğiniz ülkeye ait özellikleri yansıtır. Para birimi, ölçü birimi vb. **Diller > Metin Hizmetler ve Giriş Dilleri > Ayrıntılar > Dil Ekle** seçeneğiyle dili ekleyin.

# Windows XP



## DOSYA VE KLASÖRLERLE ÇALIŞMAK

XP bilgisayarınıza yüklendikten sonra 4 sistem klasörü yaratır:

- 1. Documents and Settings:** Bu klasör her kullanıcı profili için (her oturum açan için) bir alt klasör içerir. Bir kişi farklı yollarla bilgisayarda oturum açarsa, XP onun için birden fazla klasör yaratabilir. Örneğin, etki alanında oturum açtığınızda bir klasöre ve etki alanında oturum açmadığınızda başka bir klasöre sahip olursunuz.
- 2. Program Files:** Programlara ait dosyalar bu klasör içinde yer alır. Herhangi bir program yükslerken de eğer yükleneği yeri değiştirmesiniz otomatik olarak bu alana yüklenir.
- 3. Temp. :** İşletim sistemi ve çeşitli diğer programlar geçici olarak buraya depolanır.
- 4. WINDOWS ya da NT:** Önemli işletim sistemi dosyalarının çoğu burada toplanır. Bu klasörün içine göz atabilirsiniz, ama ne yaptığınızdan emin değilseniz bu klasördeki hiçbir şeye dokunmayın.

# Windows XP

## DOSYA VE KLASÖRLERLE ÇALIŞMAK

**Documents and Settings:** Bu klasörde kullanıcı adınızla aynı adı taşıyan klasör size XP tarafından verilmiş kullanım alanınızdır. Bu alanda; **Belgelerim**, **Resimlerim**, **Müziğim** gibi alt klasörlere dosyalarını gruplama olanağına sahipsiniz.

Tüm dosyaların adı ve de uzantıları vardır. Uzantılar dosyanın türünü belirler. Varsayılan ayar olarak XP uzantıları göstermez.

**Uzantıları görüntülemek için;** Başlat > Tüm Programlar > Donatılar > WINDOWS GEZGİNİ > BELGELERİM > ARAÇLAR seçeneğinden klasör seçeneği görünüm gelişmiş ayarlar dan “Bilinen dosya türleri için uzantıları gizle” seçeneğinin onay kutusunu temizleyin.

### **Bazı Uzantılar ve simgeleri:**

- .doc:** MS Word
- .txt:** Metin belgesi
- .xls:** MS Excel tablosu
- .dll:** Dinamik bağlantı kitaplığı
- .ppt:** MS PowerPoint sunumu
- .htm** ya da **.html:** İnternet Explorer dosyaları
- .bmp:** Bit eşlem resmi